

Moderne Messeinrichtung

Bedienungsanleitung

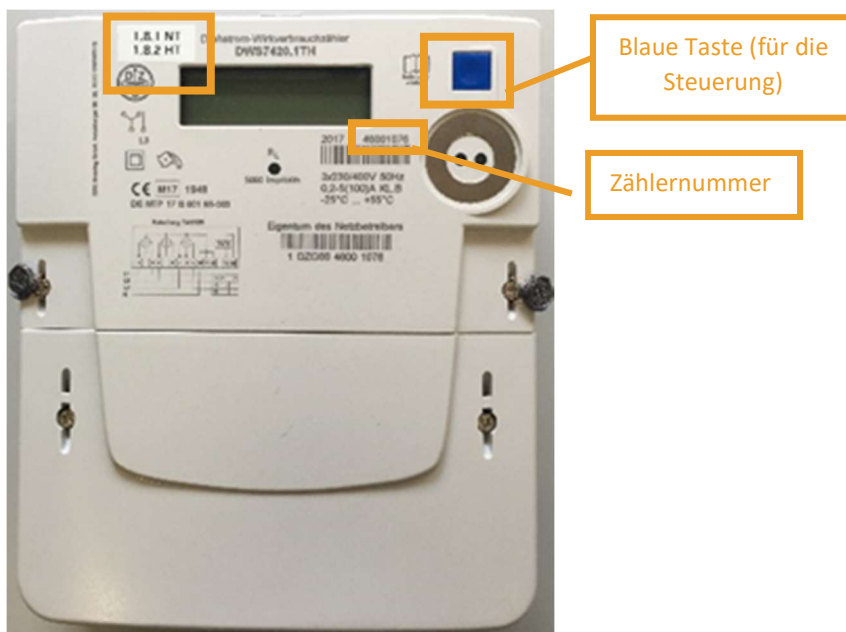


Funktionen der modernen Messeinrichtung

Mit der neuen modernen Messeinrichtung können Sie zusätzlich zu Ihrem Zählerstand Ihren aktuellen Verbrauch und historischen Verbrauch abfragen.

Ablesbare Werte

- Zählerstand
- Aktuelle Leistung in Watt
- Verbrauch innerhalb Ihres selbst gewählten Zeitraums
- Verbrauch innerhalb der letzten 24 Stunden
- Verbrauch innerhalb der letzten 7 Tage
- Verbrauch innerhalb der letzten 30 Tage
- Verbrauch innerhalb der letzten 365 Tage



Um Ihre persönlichen Daten abzufragen, erhalten Sie eine vierstellige PIN. Über die blaue Taste am Zähler können Sie den die gespeicherten Werte abrufen. Die Zählernummer befindet sich links unterhalb der blauen Taste.

Erklärung des Displays

Tarifkennzeichnung

Eintarifzähler:

1.8.0 Gesamtverbrauch

Zweitarifzähler:

1.8.1 NT Zählerstand

1.8.2 HT Zählerstand

Im Display werden beide Zählerstände im Wechsel von ca. 5 Sekunden rollierend angezeigt.

Verbrauchsinformationen

P Aktuelle Leistung (erst nach einmaliger PIN-Eingabe sichtbar)

Pin Sie müssen hier Ihren PIN eingeben.



E Verbrauch in Ihrem selbst gewählten Zeitraum



E Clr Hier können Sie Ihren Verbrauch seit letzter Nullstellung löschen



HIS Clron Rücksetzen der historischen Werte

1d Verbrauch in den letzten 24 Stunden



7d Verbrauch in den letzten 7 Tagen



30d Verbrauch in den letzten 30 Tagen



365d Verbrauch in den letzten 365 Tagen



Um in den Verbrauchsregistern (1d, 7d, 30d, 365d) jeweils zum vorherigen Wert weiter zu blättern blaue Taste kurz drücken.

Datenschutzoption:

Pin on PIN ist aktiviert
Pin OFF PIN ist deaktiviert

4. Anzeige des Verbrauchs

Die Einheiten der Verbrauchswerte sind:

kWh Kilowattstunden: Einheit in der Ihr Energieverbrauch angezeigt wird.
W Watt: Einheit in der Ihre aktuelle Leistung gemessen wird.



Eingabe der PIN

Wo erhalten Sie Ihre PIN?

Ihren persönlichen PIN können Sie per E-Mail netz@ehinger-energie.de oder postalisch bei uns anfordern. Bitte geben Sie uns die Zählernummer und Anschrift an, damit wir Ihnen den PIN kostenlos zuschicken können.

Wie erfolgt die Eingabe der PIN?

Nach dem Displaytest erfolgt die Abfrage des PIN. Die Zahlenfolge beginnt mit 0 und endet mit 9. Durch Drücken der blauen Taste kann die Zahl auf der jeweiligen Stelle verändert werden. Wenn Sie die richtige Zahl auf der ersten Stelle eingegeben haben, müssen Sie bitte 3 Sekunden warten. Die Eingabe springt auf die zweite Stelle und Sie können den Vorgang so oft wiederholen, bis der PIN vollständig eingegeben wurde.



Zuerst wird die im Moment angeschlossene Leistung in Watt angezeigt. Danach wird der Verbrauch über Ihren selbst gewählten Zeitraum dargestellt. Mit Tastendruck können Sie zwischen den einzelnen Verbrauchswerten wechseln.

Sie möchten einen selbst gewählten Zeitraum anlegen?

Um Ihren Verbrauch zu ermitteln, schalten sie mit der blauen Taste von der Anzeige auf die Infoanzeige E. Drücken Sie dann die blaue Taste für 5 Sekunden. Daraufhin wird die Anzeige auf 0.0 gesetzt und der frei wählbare Zeitraum beginnt. Damit haben Sie die Zählung dauerhaft aktiviert, bis Sie die Anzeige wieder auf Null setzen.

Zurücksetzen von Verbrauchswerten

Wie können die Verbrauchswerte zurückgesetzt werden?

Die gespeicherten Verbrauchsdaten der vorhandenen Messeinrichtung können bei einem Auszug oder Neueinzug in eine Wohnung mit dieser Funktion gelöscht werden.

Sie gehen wie folgt vor:

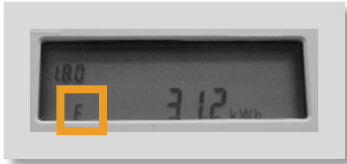
Schalten Sie die Anzeige auf Info 365d (365 Tage). Anschließend drücken Sie die blaue Taste für fünf Sekunden. Die gesamten Werte sind zurückgesetzt und erst nach Ablauf der jeweiligen Zeiträume werden die Werte wieder auf dem Display angezeigt. Wenn Sie die Werte nicht löschen möchten, klicken Sie den blauen Punkt nur kurz an.

E Clr Rücksetzen des Verbrauchs seit letzter Nullstellung



HIS Clr on Rücksetzen der historischen Werte

Sie können auch den Verbrauch in einer von Ihnen gewählten Zeitraum anzeigen lassen und dieser Verbrauch (E) wird beim Zurücksetzen nicht gelöscht.



Datenschutzoption

Anzeige auf Info PIN schalten (Datenschutzfunktion).

Sie können zwischen zwei Optionen wählen:

„on“ -> Pin Code aktivieren



„OFF“ -> Pin Code deaktiviert



Die Option „on“ ist bei Auslieferung aktiviert. Die dauerhafte Freischaltung der Verbrauchswerte wird wie folgt vorgenommen:

Damit die Anzeige auf von „OFF“ auf „on“ gesetzt wird, drücken Sie die blaue Taste fünf Sekunden. Die dauerhafte Deaktivierung der Anzeige ist erfolgreich durchgeführt.

PIN

Kann die PIN auch verändert werden?

Nein, der PIN ist im Zähler hinterlegt.

Was passiert, wenn ich den falschen PIN eingebe?

Sie können die PIN beliebig oft falsch eingeben und der Zähler wird nicht gesperrt.

Wenn ich den PIN vergessen habe?

Kein Problem, Sie können uns gerne unter der 07391589-10 anrufen. Bitte geben Sie uns Ihre Zählernummer, Kundennummer und Anschrift und wir stellen Ihnen die PIN kostenlos zu.

Wenn Sie noch Fragen haben, können Sie sich gerne in unserem Kundencenter unter der 07391 / 589 0 melden.